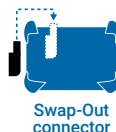


# FTB Lite 730D OTDR PON/metro connesso

OTTIMIZZATO PER GLI IMPIANTI FTTX/MDU  
IN FIBRA E PER LA RILEVAZIONE DEI  
PROBLEMI, ADATTO PER CONNESSIONI METRO

■ OTDR dedicato con **connettività mobile sempre attiva** e usabilità ottimizzata per eseguire qualsiasi test di rete PON/metro nel modo più efficiente, conforme e sicuro.



ORA CON CONNETTIVITÀ  
LTE SEMPRE ATTIVA



## CARATTERISTICHE CHIAVE

Piano dati base gratuito di 36 mesi fornito per la visibilità in tempo reale Bluetooth®, Wi-Fi, 2G/3G/4G LTE, GNSS

Touchscreen a colori da 8 pollici (203 mm) per l'uso in ambienti molto luminosi o in qualsiasi ambiente in cui si eseguono test

Autonomia della batteria fino a 10 ore

Caratterizzazione, risoluzione dei problemi e attivazione di fibre attive e inattive attraverso la stessa porta OTDR

Gamma dinamica fino a 42 dB per un massimo di 132 km punto-punto (P2P) o 1x128 PON

Zona morta evento (EDZ) / Zona morta attenuazione (ADZ): 0,5/2,2 m in SM e MM, zona morta PON 30 m

Test FTTx con servizio attivo a 1650 nm con misuratore di potenza GPON/XGS-PON in linea opzionale

Connettore Swap-Out, sostituibile ogni volta che è necessario per ottenere prestazioni ottimali nel tempo senza costi di assistenza e tempi di inattività eccessivi

Predisposizione iOLM: acquisizioni multiple con un solo tocco, con risultati chiari di go/no-go presentati in un formato visivo intuitivo

## APPLICAZIONI

Test su reti FTTx/PON con splitter (fino a 1x128)

Attivazione del servizio FTTx: GPON, EPON, XGS-PON, 10GE EPON

Test della rete di Accesso (P2P)

Test dei collegamenti Metro (P2P)

Risoluzione dei problemi su fibra attiva

LAN ottica passiva (POL)

## PRODOTTI E ACCESSORI CORRELATI



Ambito di ispezione della fibra  
FIP-500



Borsa per soppressore di impulsi morbido SPSB

FastReporter

Software di post-elaborazione dei dati FastReporter



Connettore swap-out



## QUANTO SIETE SICURI CHE LE VOSTRE PROCEDURE DI TEST VENGANO SEGUITE?

La serie FTB Lite 700 si basa sull'innovazione di EXFO nei test OTDR con una piattaforma sicura, robusta e connessa alla rete mobile.

La serie FTB Lite 700 di EXFO offre una connettività mobile sempre attiva, progettata per risolvere problemi quali la mancanza di conformità e competenza, processi inefficienti e ritardi nell'ottenere gli ultimi aggiornamenti.

**Connettività mobile sempre attiva** offre:

1. **Conformità semplificata e convalida automatizzata:** il monitoraggio automatico dei lavori e la reportistica in tempo reale confermano l'aderenza alle procedure (MoP) e garantiscono la conformità agli standard di test, riducendo al contempo gli errori e i tempi di amministrazione.
2. **Maggiore collaborazione ed efficienza:** la condivisione dei dati in tempo reale, i caricamenti automatici e la reportistica basata su cloud consentono un lavoro di squadra fluido, un processo decisionale più rapido e tempi di progetto accelerati.
3. **Informazioni preziose:** accesso automatizzato a dati completi in tempo reale per eseguire analisi ed estrarre informazioni, consentendo un processo decisionale e una pianificazione informati.

# EXchange

**CONDIVIDI I RISULTATI DEI TEST.  
MIGLIORA LA CONFORMITÀ.  
SBLOCCA LE INFORMAZIONI.**

**Soluzione cloud-hosted per condividere i risultati dei test e garantire la conformità.**

In combinazione con gli strumenti di test leader di EXFO, EXFO Exchange guida un intero ecosistema integrandosi perfettamente con i processi operativi esistenti.

## FastReporter

**Funzionalità avanzate di FastReporter incluse in EXFO Exchange.**

FastReporter è una soluzione consolidata di gestione dei dati e post-elaborazione progettata per migliorare la qualità dei risultati, nonché la produttività delle attività di auditing e reporting. Accedendo al proprio account EXFO Exchange dal PC, si avrà accesso a tutte le funzionalità avanzate di FastReporter, tra cui:

- Visualizzatore di risultati
- Formati di reportistica avanzati (Excel, PDF, personalizzati)
- Editing avanzato
- Convalida automatizzata e correzione dei risultati



Iniziare  
iniziato >



La serie FTB Lite 700 ha accesso diretto agli spazi di lavoro EXFO Exchange in qualsiasi momento. L'onboarding non è mai stato così facile grazie all'accesso preconfigurato e alla possibilità di accedere a EXFO Exchange direttamente dalla piattaforma, senza più bisogno di accoppiamento telefonico.

Questi vantaggi, abbinati agli OTDR affidabili, precisi e durevoli di EXFO, consentono di ottenere:

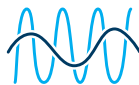
- Una più rapida distribuzione dei lavori agli utenti sul campo per garantire la conformità e aumentare la percentuale di risultati corretti al primo tentativo.
- Accesso più rapido ai risultati da parte di manager o supervisori, con conseguente pagamento più rapido degli appaltatori.
- Aggiornamenti regolari delle unità dal campo per ottenere il software più recente.
- Interfaccia utente semplice e intuitiva per ridurre al minimo la formazione.

## CERCHI UNA MAPPATURA BASATA SU ICONE?

### Optical Link Mapper (OLM) incluso in tutti gli OTDR AXS e FTB Lite

Interpreta automaticamente le tracce OTDR e fornisce una vista basata su icone degli elementi presenti sul collegamento.

- Analisi automatica di più lunghezze d'onda con una visualizzazione consolidata del collegamento.
- Sincronizzate con gli eventi e posizionate sotto la visualizzazione lineare per visualizzare tutti gli eventi sul collegamento.
- Visualizzazione della lunghezza del collegamento end-to-end, della perdita e dell'ORL in base alle impostazioni di superamento/fallimento.
- Impostazioni automatiche dei parametri e risultati chiari di superamento/non superamento.
- Guida rapida su quali sono e dove si trovano i problemi di rete.



**LUNGHEZZE D'ONDA  
MULTIPLE**



**VISUALIZZAZIONE  
CHIARA E CONSOLIDATA  
DEL COLLEGAMENTO**



**.SOR**

**SI ADATTA AI VOSTRI  
PROCESSI**

# iOLM: TRASFORMA TUTTI I TECNICI CHE TESTANO LE FIBRE OTTICHE IN ESPERTI

## SFIDE CON I TEST OTDR TRADIZIONALI



### TRACCE OTDR ERRATE

Configurazione errata e rielaborazione manuale



### INNUMEREVOLI TRACCE DA ANALIZZARE

Tempo sprecato nell'interpretazione delle tracce



### LAVORI RIPETUTI

Gli errori portano a ripetere i test

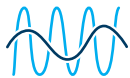


### FORMAZIONE COMPLESSA

Curva di apprendimento elevata per i nuovi utenti

## LA SOLUZIONE: TEST DELLE FIBRE CON UN SOLO PULSANTE E NESSUNA APPROSSIMAZIONE

L'Optical Link Mapper intelligente (iOLM) è l'applicazione brevettata da EXFO basata su OTDR che trasforma test complessi in risultati chiari e automatizzati. Ad ogni test, iOLM esegue un'ottimizzazione avanzata in tempo reale:



### Acquisizione dinamica multipulso e multibanda

Adatta automaticamente le impostazioni di test a ciascun tipo di rete.



### Analisi e diagnostica intelligenti delle tracce

Rileva, identifica e classifica ogni evento con precisione.



### Risultati unificati (iOLM + OTDR)

Consolida più acquisizioni in un unico report con visualizzazione dei collegamenti basata su icone, tabella degli eventi e traccia OTDR.



### Flessibilità di configurazione

Modalità automatica: autoregolazione in base al collegamento sottoposto a test. Modalità basata sull'applicazione: preimpostata e ottimizzata.



### Facile reportistica

Un file iOLM per collegamento, pronto per essere condiviso e archiviato.

## iOLM e OTDR ora combinati in un'unica applicazione

Acquistalo oggi stesso:

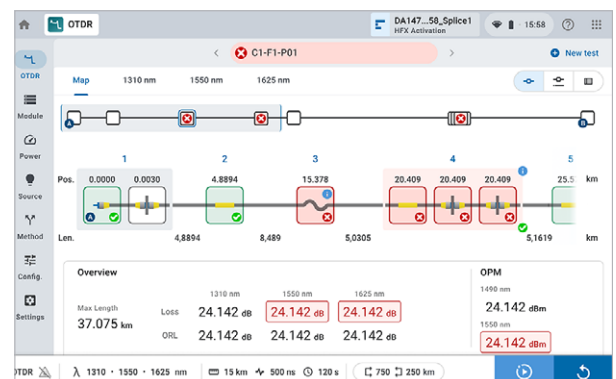
ACQUISTA L'OTDR E iOLM CON LA TUA UNITÀ.

oppure

AGGIORNA IL TUO OTDR DAL CAMPO TRAMITE LA GESTIONE CENTRALIZZATA DELLA FLOTTA DI EXFO EXCHANGE.

## BREVETTATO E COLLAUDATO

Solo EXFO offre iOLM, l'innovazione brevettata che semplifica i test sulle fibre ottiche e massimizza l'efficienza, per tecnici di qualsiasi livello di esperienza.



**iOLM** | intelligent Optical Link Mapper



SEMPLIFICA I TEST.  
MIGLIORA LE PRESTAZIONI.  
SCEGLI iOLM.

## FUNZIONALITÀ AGGIUNTIVE PER MIGLIORARE LA TUA EFFICIENZA

### iOLM Advanced (iADV)–Risultati dei test in tempo reale

Attiva il laser OTDR in modalità di acquisizione continua direttamente dall'interfaccia iOLM per ottenere una rapida panoramica della fibra in esame, individuare la distanza da una rottura, monitorare le giunzioni sul campo o identificare eventuali anomalie evidenti.

### CONNETTORE SWAP-OUT

La serie FTB Lite 730D OTDR è dotata di un connettore Swap-Out brevettato che può essere facilmente sostituito quando necessario.

#### Mantieni prestazioni ottiche eccellenti, senza tempi di inattività.

I connettori usurati influiscono sulle prestazioni ottiche e possono causare imprecisioni. Sostituisci i connettori direttamente sul campo senza dover restituire l'unità al produttore o spendere soldi per le riparazioni.

#### Mantieni il tuo piano di calibrazione in linea con gli obiettivi.

La data di calibrazione rimane la stessa, anche dopo aver sostituito il connettore. Non è necessario calibrare l'unità prima del previsto.

#### Sostituisci il connettore solo quando necessario.

Il controllo integrato dello stato del connettore esegue una diagnosi della porta ottica in modo da poter sostituire i connettori usurati sul campo quando necessario.



## COMPONENTI OTTICI AGGIUNTIVI (OPZIONALI)

### Misuratore di potenza ottica (OPM)

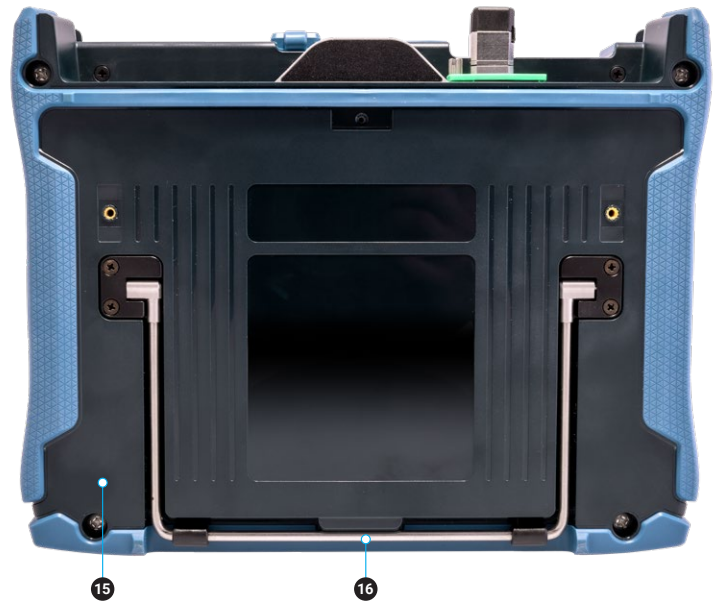
Il misuratore di potenza di alto livello (GeX) di EXFO è in grado di misurare fino a 27 dBm. Ciò è essenziale per le reti ibride in fibra ottica-coassiali (HFC) o i segnali ad alta potenza. Se utilizzato con una sorgente luminosa compatibile con auto-lambda/auto-switching, il misuratore di potenza si sincronizza automaticamente sulla stessa lunghezza d'onda, evitando così qualsiasi rischio di misurazione errata.

### Localizzatore visivo di guasti (VFL)

Il VFL plug-and-play identifica facilmente rotture, piegature, connettori e giunzioni difettosi, oltre ad altre cause di perdita di segnale. Questo strumento di base, ma essenziale per la risoluzione dei problemi, dovrebbe far parte della cassetta degli attrezzi di ogni tecnico sul campo. Il VFL individua e rileva visivamente i guasti su distanze fino a 7 km creando un bagliore rosso brillante nel punto esatto del guasto. È disponibile anche un VFL ad alta potenza come opzione per testare distanze fino a 12 km.

## PANORAMICA DEL PRODOTTO

- 1 Porta OTDR monomodale
- 2 Vite del connettore intercambiabile
- 3 LED stato del test
- 4 VFL
- 5 Misuratore di potenza
- 6 Porta Ethernet 10/100/1000 Mbit/s
- 7 Due porte USB 3.0
- 8 LED caricatore/batteria
- 9 Porta USB-C PD
- 10 Supporto per cinturino da mano/spalla
- 11 Pulsante di accensione/spengimento/standby
- 12 Indicatore di stato LED di accensione/spengimento
- 13 Altoparlante
- 14 Touchscreen a colori da 8 pollici (203 mm)
- 15 Radio LTE/Wi-Fi/Bluetooth integrate
- 16 Supporto



**SPECIFICHE<sup>a</sup>**

<b>SPECIFICHE TECNICHE</b>	
Lunghezza d'onda (nm) <sup>b</sup>	1310 ± 20/1550 ± 20/1625 ± 10/1650 ± 15
Lunghezza d'onda in diretta (nm)	1650 Isolamento: 50 dB da 1265 nm a 1617 nm
Gamma dinamica (dB) <sup>c</sup>	42/40/40/39
Zona morta dell'evento (m) <sup>d</sup>	0.5
Zona morta di attenuazione (m) <sup>d</sup>	2.2
Zona morta PON (m) <sup>e</sup>	30
Distanza di percorrenza (km)	Da 0,1 a 400
Larghezza d'impulso (ns)	Da 3 a 20 000
Linearità (dB/dB)	±0.03
Soglia di perdita (dB)	0.01
Risoluzione della perdita (dB)	0.001
Risoluzione di campionamento (m)	Da 0,04 a 10
Punti di campionamento	Fino a 256 000
Incertezza della distanza (m) <sup>f</sup>	±(0,75 + 0,0025 % × distanza + risoluzione di campionamento)
Tempo di misurazione	Definito dall'utente
Precisione della riflettanza (dB) <sup>b</sup>	±2
Aggiornamento in tempo reale tipico (Hz)	4

**CONTROLLO DI ALIMENTAZIONE IN LINEA<sup>b, g, h</sup>**

Gamma di potenza (dBm)	Da -60 a 23
Incertezza di potenza (dB) <sup>i, j</sup>	±0.5
Lunghezze d'onda calibrate (nm)	1310, 1490, 1550, 1625, 1650
Lunghezze d'onda selezionabili (nm)	1270, 1290, 1310, 1330, 1350, 1370, 1390, 1410, 1430, 1450, 1470, 1490, 1510, 1530, 1550, 1570, 1577, 1590, 1610, 1625, 1650
Rilevamento del tono	270 Hz, 330 Hz, 1 kHz, 2 kHz

**SPECIFICHE TECNICHE (misuratore di potenza PON in linea con OPM2 opzionale)<sup>b, h</sup>**

Gamma di potenza (dBm)	Da -60 a 23
Misuratore di potenza PON (nm)	Due canali: 1490/1550 e 1490/1577
Incertezza di potenza (dB) <sup>i, j</sup>	±0.5
Lunghezze d'onda calibrate (nm)	1310, 1490, 1550, 1625, 1650
Lunghezze d'onda selezionabili (nm)	1310, 1490, 1550, 1577, 1625, 1650, 1490/1550, 1490/1577

**SORGENTE**

Potenza di uscita (dBm) <sup>k</sup>	-3
Modulazione	CW, 270 Hz, 330 Hz, 1 kHz, 2 kHz

a. Tutte le specifiche sono valide a 23 °C ± 2 °C con un connettore FC/APC, se non diversamente specificato.

b. Tipico.

c. Gamma dinamica tipica con l'impulso più lungo e media di tre minuti con SNR = 1.

d. Tipico, per riflettanza a -55 dB, utilizzando un impulso di 3 ns.

e. FUT non riflettente, splitter non riflettente, perdita di 13 dB, impulso di 50 ns, valore tipico a 1550 nm.

f. Non include l'incertezza dovuta all'indice delle fibre.

g. Non disponibile quando è selezionato OPM2.

h. Specifiche valide quando l'OTDR non è in funzione o è in modalità inattiva.

i. A lunghezze d'onda calibrate.

j. Richiede una buona salute del connettore di ingresso.

k. La potenza di uscita tipica è indicata a 1550 nm.

## SPECIFICHE GENERALI

Schermo	8 pollici (203 mm), 1280×800, touchscreen a colori (visibile alla luce del sole)
Interfacce	Porte USB-A (2) Porta USB-C con alimentazione RJ45 LAN 10/100/1000 Mbit/s
Comunicazioni RF <sup>a, b</sup>	Bluetooth, Wi-Fi, 2G/3G/4G LTE, GNSS (GPS/GALILEO/QZSS)
Stoccaggio	>20.000 tracce OTDR SOR
Batteria	Batteria ricaricabile LiFePO4, fino a 10 ore <sup>c</sup> funzionamento secondo Telcordia (Bellcore) GR-196-CORE
Alimentazione	Ingresso: adattatore CA/CC, da 100 a 240 V CA, da 50 a 60 Hz, 1,5 A max. Uscita: da 5 a 20 V CC, 3,0 A max., 45 W max., standard di alimentazione USB-C supportato
Peso (compresa batteria e modulo)	2,4 kg
Dimensioni (A × L × P)	198 mm × 249 mm × 71 mm (7,8 pollici × 9,8 pollici × 2,8 pollici)
Temperatura Operativo Stoccaggio	Da -10 °C a 50 °C (da 14 °F a 122 °F) Da -40 °C a 70 °C (da -40 °F a 158 °F)
Umidità relativa	Da 0 % a 95 % senza condensa
Garanzia (anni)	1

SPECIFICHE DEL MISURATORE DI POTENZA INTEGRATO (GeX) (opzionale)<sup>d</sup>

Lunghezze d'onda calibrate (nm)	850, 1300, 1310, 1342, 1358, 1490, 1550, 1577, 1625, 1650
Lunghezze d'onda selezionabili (nm)	850, 1300, 1310, 1342, 1358, 1490, 1550, 1577, 1625, 1650
Intervallo di potenza (dBm) <sup>e</sup>	Da 27 a -50
Incertezza (%) <sup>f</sup>	±5
Risoluzione del display (dB)	0,01 = da massimo a -40 dBm 0,1 = da -40 dBm a -50 dBm
Rilevamento del tono (Hz)	270/330/1000/2000

## SPECIFICHE VFL

## VFL (opzionale)

## VFL AD ALTA POTENZA (opzionale)

Modalità di funzionamento	Lampeggiante (lento/veloce) e continuo	Lampeggiante (lento/veloce) e continuo
Frequenza di lampeggiamento (Hz)	1 o 4	1 o 4
Lunghezza d'onda (nm) (tipica)	650	660
Tipo di emettitore	Laser	Laser
Potenza di uscita (mW) (max.)	1	5
Portata (km) (tipica) <sup>g</sup>	7	12
Classe di sicurezza laser	2	3R

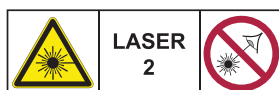
SICUREZZA LASER<sup>g</sup> (conforme alle norme FDA 1040.10 e IEC 60825-1:2014-05)

Senza VFL (opzionale):  
IEC 60825-1:2014-05



NON ESPORRE GLI UTENTI DI OTTICHE TELESCOPICHE

Con VFL (opzionale):  
IEC 60825-1:2014-05



NON FISSARE IL RAGGIO

Con VFL ad alta potenza (opzionale):  
IEC 60825-1:2014-05



EVITARE L'ESPOSIZIONE DIRETTA DEGLI OCCHI

Applicabilità:  
Classe 1M, 2M e 3R



**AVVERTENZA:** Guardare il raggio laser con strumenti ottici telescopici (ad esempio telescopi e binocoli) può rappresentare un pericolo per gli occhi; pertanto, l'utente non deve dirigere il raggio verso un'area in cui è probabile che vengano utilizzati tali strumenti.

a. Piano dati base gratuito per 36 mesi.

b. A seconda del Paese/della regione potrebbero essere applicate restrizioni che impediscono a EXFO di fornire la connettività mobile. Contattare EXFO per ulteriori dettagli.

c. La durata della batteria varia in modo significativo in base alla configurazione del dispositivo, all'utilizzo, alla configurazione della rete e delle funzionalità, alla potenza del segnale, alle impostazioni e ad altri fattori.

d. A 23 °C ± 1 °C, 1550 nm e connettore FC. Con moduli in modalità standby. Batteria funzionante dopo 30 minuti di riscaldamento.

e. Tipico.

f. Alle condizioni di calibrazione.

g. Dipende dall'attenuazione della fibra e dalle condizioni di luce ambientale.

## ACCESSORI (opzionali)

<a href="#">GP-10-072</a>	Custodia morbida di grandi dimensioni	<a href="#">GP-2242</a>	Cinturino di ricambio
<a href="#">GP-10-097</a>	Custodia rigida per il trasporto	<a href="#">GP-2304</a>	Adattatore CA/CC di ricambio
<a href="#">GP-1008</a>	Adattatore VFL (da 2,50 mm a 1,25 mm)	<a href="#">GP-2318</a>	Supporto di ricambio
<a href="#">GP-2155</a>	Zaino da trasporto	<a href="#">GP-3207</a>	Connettore APC Swap-Out di ricambio
<a href="#">GP-2235</a>	Stilo di ricambio	<a href="#">GP-3208</a>	Connettore UPC Swap-Out di ricambio
<a href="#">GP-2320</a>	Custodia morbida		

## INFORMAZIONI PER L'ORDINE

## FTB-Lite-730D-XX-XX-XX-XX-XX-XX-XX-XX-XX

## Configurazione ottica ■

SM1 = SM OTDR, 1310/1550 nm  
 SM3 = SM OTDR, 1310/1550/1625 nm  
 SM7 = SM OTDR, 1650 nm live  
 SM8 = SM OTDR, 1310/1550 nm e 1650 nm filtrato, sulla stessa porta

## Software di base ■

OTDR = Abilita solo l'applicazione OTDR  
 OIX = Abilita le funzioni OTDR e iOLM standard  
 iADV = Abilita iOLM Advanced

Connettore SM e MM<sup>a</sup> ■

EA-EUI-28 = APC/DIN 47256  
 EA-EUI-89 = APC/FC chiave stretta  
 EA-EUI-91 = APC/SC  
 EA-EUI-95 = APC/E-2000  
 EA-EUI-98 = APC/LC  
 Connettori EI = Vedere la sezione seguente

## Opzione OPM ■

00 = Senza opzione OPM2  
 OPM2 = Modalità misuratore di potenza PON in linea (dual band)<sup>b</sup>

Punte della base del microscopio di ispezione<sup>e</sup>

APC = Include FIPT-400-U25MA e FIPT-400-SC-APC  
 UPC = Include FIPT-400-U25M e FIPT-400-FC-SC

## Modelli di iscopio

00 = Senza sonda  
 FIP435B = Endoscopio digitale wireless per analisi video<sup>d</sup> Messa a fuoco automatica Analisi automatica di conformità/non conformità Triplo ingrandimento Centraggio automatico

Adattatore per connettore misuratore di potenza<sup>e</sup>

FOA-22 = FC: FC/PC, FC/SPC, FC/UPC, FC/APC  
 FOA-32 = ST: ST/PC, ST/SPC, ST/UPC  
 FOA-54B = SC: SC/PC, SC/SPC, SC/UPC, SC/APC  
 FOA-96B = E-2000/APC  
 FOA-98 = LC  
 FOA-99 = MU

## Misuratore di potenza

00 = Senza misuratore di potenza o VFL  
 VFL = Localizzatore visivo di guasti  
 VFLHP = VFL ad alta potenza  
 VPM2X = VFL e misuratore di potenza; rilevatore GeX  
 VPM2XHP = VFL ad alta potenza e misuratore di potenza; rilevatore GeX

## Connettività

FRF = Con funzionalità RF complete (LTE, GNSS, Wi-Fi e Bluetooth)<sup>f, g</sup>

Esempio: FTB-Lite-730D-SM1-OTDR-EA-EUI-89-OPM2-FRF-VPM2X-FOA-22

- Connettori MM disponibili solo in EI (UPC).
- Disponibile con i modelli SM7 e SM8.
- Disponibile se è stata inclusa la sonda di ispezione.
- Da utilizzare con un dispositivo mobile separato che esegue il software ConnectorMax2.
- Disponibile solo se è selezionata l'opzione misuratore di potenza. Sono disponibili adattatori per connettori aggiuntivi, contattare EXFO.
- L'opzione FRF è obbligatoria.
- Non disponibile in India e Cina.

## CONNETTORI EI



Per massimizzare le prestazioni dell'OTDR, EXFO consiglia di utilizzare connettori APC sulla porta SM. Questi connettori generano una riflessione inferiore, che è un parametro critico che influisce sulle prestazioni, in particolare nelle zone morte. I connettori APC offrono prestazioni migliori rispetto ai connettori UPC, migliorando così l'efficienza dei test.

Sede centrale EXFO T +1 418 683-0211 Numero verde +1 800 663-3936 (USA e Canada)

EXFO serve oltre 2000 clienti in più di 100 paesi. Per trovare i recapiti dell'ufficio locale, visitare il sito [www.EXFO.com/contact](http://www.EXFO.com/contact).

Per le informazioni più recenti sulla marcatura dei brevetti, visitare il sito [www.EXFO.com/patent](http://www.EXFO.com/patent). EXFO è certificata ISO 9001 e attesta la qualità di questi prodotti. EXFO ha compiuto ogni sforzo per garantire l'accuratezza delle informazioni contenute in questa scheda tecnica. Tuttavia, non ci assumiamo alcuna responsabilità per eventuali errori o omissioni e ci riserviamo il diritto di modificare il design, le caratteristiche e i prodotti in qualsiasi momento senza alcun obbligo. Le unità di misura utilizzate in questo documento sono conformi agli standard e alle pratiche SI. Inoltre, tutti i prodotti fabbricati da EXFO sono conformi alla direttiva WEEE dell'Unione Europea. Per ulteriori informazioni, visitare il sito [www.EXFO.com/recycle](http://www.EXFO.com/recycle). Contattare EXFO per informazioni sui prezzi e sulla disponibilità o per ottenere il numero di telefono del distributore EXFO locale.

Per la versione più recente di questa scheda tecnica, visitare il sito [www.EXFO.com/specs](http://www.EXFO.com/specs).

In caso di discrepanza, la versione web ha la precedenza su qualsiasi documento stampato.

Il marchio e i loghi Bluetooth® sono marchi registrati di proprietà di Bluetooth SIG, Inc.