

FTB Lite 750D

OTDR de metro/larga distancia

CARACTERIZACIÓN DE FIBRA DE LARGA DISTANCIA Y MEJORAS DE FIBRA

- Reflectómetro óptico en el dominio del tiempo (OTDR) dedicado con **conectividad móvil permanente** y facilidad de uso optimizada para llevar a cabo cualquier prueba de redes metropolitanas/de larga distancia de la forma más eficaz, conforme y segura.

EXchange
INTEGRADO

iOLM
READY



AHORA CON CONECTIVIDAD PERMANENTE



CARACTERÍSTICAS PRINCIPALES

Plan de datos básico gratuito de 36 meses para visibilidad en tiempo real

Bluetooth®, Wi-Fi, 2G/3G/4G LTE, GNSS

Pantalla táctil en color de 8 pulgadas (203 mm) para su uso en entornos con mucha luz solar o en cualquier entorno en el que realice pruebas

Autonomía de la batería de hasta 10 horas

Rango dinámico de hasta 51 dB

Zona muerta de eventos (EDZ) / zona muerta de atenuación (ADZ): 0,5/2,0 m

Hasta 256.000 puntos de muestreo

iOLM-ready: adquisiciones múltiples con un solo toque, con resultados claros de "sí" o "no" presentados en un formato visual directo

APLICACIONES

Pruebas de redes metropolitanas y de tramo intermedio

Pruebas de redes de larga distancia

Pruebas de interconexión de centros de datos (DCI)

Automatización de la fabricación

PRODUCTOS RELACIONADOS



Inspeccionador de fibra FIP-500



Bolsa supresora de impulsos suaves (SPSB)

FastReporter

Software de posprocesamiento de datos FastReporter



¿HASTA QUÉ PUNTO ESTÁ SEGURO DE QUE SE SIGUEN LOS PROCEDIMIENTOS DE PRUEBA?

La serie FTB Lite 700 se basa en la innovación de EXFO en pruebas de OTDR con una plataforma conectado a dispositivos móviles segura y resistente.

La serie FTB Lite 700 de EXFO cuenta con conectividad permanente, diseñada para resolver problemas como la falta de cumplimiento y experiencia, los procesos ineficaces y los retrasos en la obtención de las últimas actualizaciones.

La **conectividad permanente** brinda:

1. **Cumplimiento optimizado y validación automatizada:** El seguimiento automatizado de los trabajos y los informes en tiempo real confirman el cumplimiento de los métodos de procedimiento (MDP) y garantizan la conformidad con las normas de prueba, al tiempo que reducen los errores y el tiempo de administración.
2. **Mayor colaboración y eficiencia:** El intercambio de datos en tiempo real, las cargas automatizadas y los informes basados en la nube permiten un trabajo en equipo fluido, una toma de decisiones más rápida y la aceleración de los plazos de los proyectos.
3. **Información valiosa:** Acceso automatizado a datos exhaustivos en tiempo real para realizar análisis y extraer información, lo que permite una toma de decisiones y una planificación informadas.



COMPARTA LOS RESULTADOS DE LAS PRUEBAS. IMPULSE EL CUMPLIMIENTO. OBTenga INFORMACIÓN.

Solución alojada en la nube para compartir los resultados de las pruebas y garantizar el cumplimiento.

Junto con los instrumentos de prueba líderes de EXFO, EXFO Exchange impulsa todo un ecosistema a la vez que se integra perfectamente con los procesos operativos existentes.



FastReporter

Funciones avanzadas de FastReporter incluidas con EXFO Exchange.

FastReporter es una solución consolidada de gestión y posprocesamiento de datos diseñada para mejorar la calidad de los resultados, así como la productividad de las auditorías y los informes. Al iniciar sesión en su cuenta de EXFO Exchange en su PC, tendrá acceso a todas las funciones avanzadas de FastReporter, incluidas:

- Visor de resultados
- Formatos avanzados de informes (Excel, PDF, personalizados)
- Edición avanzada
- Validación automatizada y corrección de resultados

Comenzar >



La serie FTB Lite 700 tiene acceso directo a los espacios de trabajo de EXFO Exchange en todo momento. La incorporación nunca ha sido tan fácil gracias al acceso preconfigurado y la capacidad de iniciar sesión en EXFO Exchange directamente desde la plataforma.

Estas ventajas, unidas a los OTDR fiables, precisos y duraderos de EXFO, permiten:

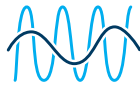
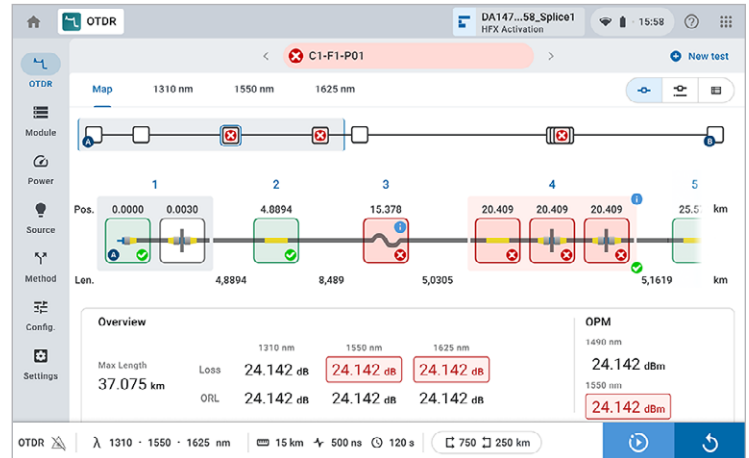
- Un despliegue más rápido de los trabajos a los usuarios en el campo para garantizar el cumplimiento y aumentar la proporción de resultados correctos en la primera vez.
- Un acceso más rápido a los resultados por parte de los gerentes o supervisores, lo que agiliza el pago a los contratistas.
- Actualizaciones periódicas de las unidades en el campo para obtener el software más reciente.
- Una interfaz de usuario sencilla e intuitiva para minimizar la formación.

¿BUSCA UN MAPEO BASADO EN ÍCONOS?

Optical Link Mapper (OLM) está incluido en todos los OTDR AXS y FTB Lite

Interpreta automáticamente las trazas de los OTDR y proporciona una vista basada en íconos de los elementos del enlace.

- Análisis automático de múltiples longitudes de onda con una visualización de enlace consolidada.
- Se sincroniza con los eventos y se coloca debajo de la vista lineal para ver todos los eventos del enlace.
- Visualización de la longitud del enlace de extremo a extremo, la pérdida y la pérdida de retorno óptico (ORL) según la configuración de aprobación/rechazo.
- Parametrización automática y resultados claros de "sí/no".
- Orientación rápida sobre cuáles son y dónde están los problemas de la red.



**MÚLTIPLES
LONGITUDES DE ONDA**



**VISUALIZACIÓN DE ENLACES
CONSOLIDADA Y CLARA**



**SE ADAPTA A
SUS PROCESOS**

COMPLEMENTOS ÓPTICOS (OPCIONALES)

Medidor de potencia óptica (OPM)

El medidor de potencia de alto nivel de EXFO (GeX) puede medir hasta 27 dBm. Esto es esencial para redes híbridas de fibra coaxial (HFC) o señales de alta potencia. Si se utiliza con una fuente de luz compatible con auto-lambda/auto-switching, el medidor de potencia se sincroniza automáticamente en la misma longitud de onda, evitando así cualquier riesgo de medición desajustada.

Localizador visual de fallos (VFL)

El VFL listo para usar identifica fácilmente roturas, dobleces y conectores y empalmes defectuosos, además de otras causas de pérdida de señal. Esta herramienta de resolución de problemas básica pero esencial debería formar parte de la caja de herramientas de todo técnico de campo. El VFL localiza y detecta visualmente fallas a distancias de hasta 7 km creando un resplandor rojo brillante en el lugar exacto de la falla. También está disponible opcionalmente el VFL de alta potencia para probar distancias de hasta 12 km.

iOLM: CONVIERTE A TODOS LOS TÉCNICOS QUE PRUEBAN FIBRA ÓPTICA EN EXPERTOS

DESAFÍOS DE LAS PRUEBAS TRADICIONALES CON OTDR



TRAZAS OTDR INCORRECTAS

Configuración errónea y reprocesamiento manual



INNUMERABLES TRAZAS POR ANALIZAR

Tiempo perdido interpretando resultados



REPETICIÓN DE TRABAJOS

Los errores provocan nuevas pruebas

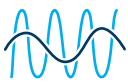


CAPACITACIÓN COMPLEJA

Curva de aprendizaje elevada para los nuevos usuarios

LA SOLUCIÓN: PRUEBAS DE FIBRA CON UN SOLO BOTÓN Y SIN CONJETURAS

El Optical Link Mapper inteligente (iOLM) es la aplicación patentada de EXFO basada en OTDR que transforma pruebas complejas en resultados claros y automatizados. En cada prueba, iOLM realiza una optimización avanzada en tiempo real:



Adquisición multipulso multispectral

Adapta automáticamente los ajustes de prueba a cada tipo de red.



Análisis inteligente de trazas y diagnóstico

Detecta, identifica y clasifica con precisión cada evento.



Resultados unificados (iOLM + OTDR)

Consolida múltiples adquisiciones en un solo reporte, con vista de enlace basada en iconos, tabla de eventos y traza OTDR.



Flexibilidad de configuración

Modo automático: se autoajusta según el enlace bajo prueba. Modo basado en aplicaciones: preconfigurado y optimizado por tipo de prueba.



Generación sencilla de reportes

Un archivo iOLM por enlace, listo para compartir y archivar.

iOLM y OTDR ahora combinados en una sola aplicación

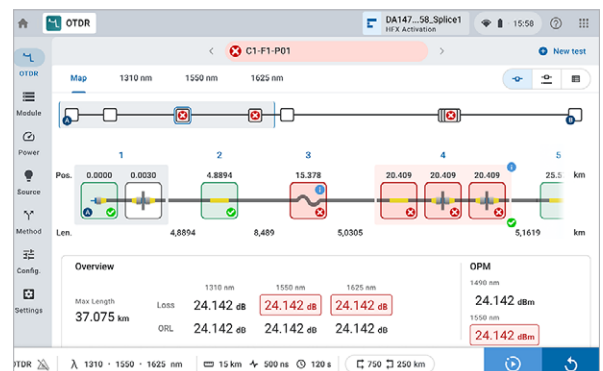
Obténlo hoy:

COMPRA EL COMBO OTDR + iOLM CON TU UNIDAD.

ACTUALIZA TU OTDR DESDE EL CAMPO MEDIANTE LA GESTIÓN CENTRALIZADA DE FLOTAS DE EXFO EXCHANGE.

PATENTADO Y COMPROBADO

Solo EXFO ofrece iOLM, la innovación patentada que simplifica las pruebas de fibra y maximiza la eficiencia—para técnicos de cualquier nivel de experiencia.



iOLM | intelligent Optical Link Mapper



SIMPLIFICA LAS PRUEBAS. POTENCIA EL RENDIMIENTO. ELIGE iOLM.

FUNCIONES ADICIONALES PARA AUMENTAR SU EFICIENCIA

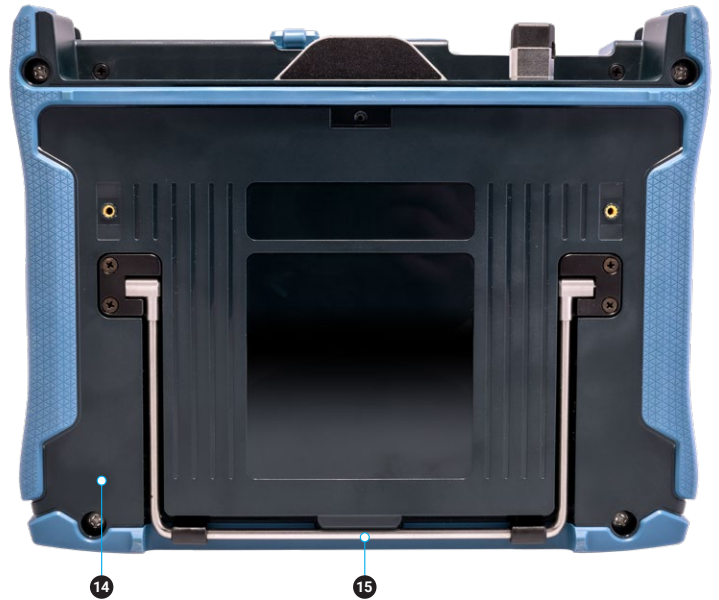
iOLM Advanced (iADV)—Resultados de pruebas en tiempo real

Active el láser del OTDR en el modo de disparo continuo directamente desde la interfaz de iOLM para obtener una visión rápida de la fibra sometida a prueba, localizar la distancia hasta una rotura, supervisar empalmes en el campo o identificar defectos evidentes.



RESUMEN DEL PRODUCTO

- 1 Puerto OTDR monomodo
- 2 Indicador LED de prueba
- 3 VFL
- 4 Medidor de potencia
- 5 Puerto Ethernet 10/100/1000 Mbit/s
- 6 Dos puertos USB 3.0
- 7 LED de cargador/batería
- 8 Puerto PD USB-C
- 9 Soporte para correa de mano/hombro
- 10 Botón de encendido/apagado/espera
- 11 Indicador LED de encendido/apagado
- 12 Altavoz
- 13 Pantalla táctil en color de 8 pulgadas (203 mm)
- 14 Radios LTE/Wi-Fi/Bluetooth integradas
- 15 Soporte



ESPECIFICACIONES

Todas las especificaciones son válidas a 23 °C ±2 °C con un conector FC/APC, a menos que se especifique algo diferente.

ESPECIFICACIONES TÉCNICAS	
Longitudes de onda (nm) ^a	1310 ± 20/1550 ± 20/1625 ± 15
Rango dinámico a 20 µs (dB) ^b	Modelo de 1310/1550 nm: rango dinámico = 49/48 dB Modelo de 1310/1550/1625 nm: rango dinámico = 49/48/46.5 dB
Alto rango dinámico a 20 µs (dB) ^c	Modelo de 1310/1550 nm: rango dinámico = 51/49.5 dB Modelo de 1310/1550/1625 nm: rango dinámico = 51/49.5/48.5 dB
Zona muerta de eventos (m) ^d	0,5
Zona muerta de atenuación (m) ^e	2,0
Rango de distancia (km)	0,1 a 400
Ancho de pulso (ns)	3 a 20 000
Linealidad (dB/dB) ^a	±0,03
Umbral de pérdida (dB)	0,01
Resolución de pérdida (dB)	0,001
Resolución de muestreo (m)	0,04 a 10
Puntos de muestreo	Hasta 256.000
Incertidumbre de distancia (m) ^f	±(0,75 + 0,001 % × distancia + resolución de muestreo)
Tiempo de medición	Definido por el usuario (máximo: 60 minutos)
Actualización en tiempo real típica (Hz)	4
Potencia de salida de fuente estable (dBm) ^g	4
Reflectancia (dB) ^a	±2

a. Típico.

b. Rango dinámico típico con un promedio de tres minutos a SNR = 1.

c. Con un tiempo de promediado de 10 minutos.

d. Típico para reflectancia de -40 dB a -55 dB, a pulso de 3 ns.

e. Típico a 1310 nm, para reflectancia de -55 dB. La zona muerta de atenuación es de 3,0 m por debajo de -45 dB.

f. No incluye la incertidumbre debida al índice de fibra.

g. Valor típico de potencia de salida a 1550 nm.

ESPECIFICACIONES GENERALES

Pantalla	Pantalla táctil a color de 8 pulgadas (203 mm) y 1280x800 píxeles (visible a la luz del sol)
Interfaces	Puertos USB-A (2) Puerto USB-C con suministro de energía RJ45 LAN 10/100/1000 Mbit/s
Comunicaciones de RF ^{a, b}	Bluetooth, Wi-Fi, 2G/3G/4G LTE, GNSS (GPS/GALILEO/QZSS)
Almacenamiento	>20.000 trazas OTDR SOR
Batería	Batería recargable LiFePO4, hasta 10 horas ^c de funcionamiento según Telcordia (Bellcore) GR-196-CORE
Alimentación	Entrada: adaptador CA/CC, 100 a 240 V CA, 50 a 60 Hz, 1,5 A máx. Salida: 5 a 20 V CC, 3,0 A máx., 45 W máx., estándar de suministro de energía USB-C compatible
Peso (incluidos la batería y el módulo)	2,4 kg (5,3 lb)
Tamaño (alto x ancho x profundidad)	198 mm x 249 mm x 71 mm (7,8 in x 9,8 in x 2,8 in)
Temperatura	Funcionamiento: De -10 °C a 50 °C (de 14 °F a 122 °F) Almacenamiento: De -40 °C a 70 °C (de -40 °F a 158 °F)
Humedad relativa	De 0 % a 95 % sin condensación
Garantía (año)	1

ESPECIFICACIONES DEL MEDIDOR DE POTENCIA INTEGRADO (GeX) (opcional)^d

Longitudes de onda calibradas (nm)	850, 1300, 1310, 1342, 1358, 1490, 1550, 1577, 1625, 1650
Longitudes de onda seleccionables (nm)	850, 1300, 1310, 1342, 1358, 1490, 1550, 1577, 1625, 1650
Rango de potencia (dBm) ^e	27 a -50
Incertidumbre (%) ^f	±5 %
Resolución de pantalla (dB)	0,01 = máx. a -40 dBm 0,1 = -40 dBm a -50 dBm
Detección de tonos (Hz)	270/330/1000/2000

ESPECIFICACIONES DEL VFL	VFL (opcional)	VFL DE ALTA POTENCIA (opcional)
Modo de funcionamiento	Intermitente (lento/rápido) y continuo	Intermitente (lento/rápido) y continuo
Frecuencia de parpadeo (Hz)	1 o 4	1 o 4
Longitudes de onda (nm) (típico)	650	660
Tipo de emisor	Láser	Láser
Potencia de salida (mW) (máx.)	1	5
Rango de distancia (km) (típico) ^g	7	12
Clase de seguridad del láser	2	3R

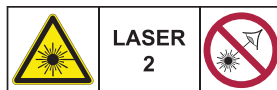
SEGURIDAD DEL LÁSER^g (Cumple con FDA 1040.10 e IEC 60825-1:2014-05)

Sin VFL (opcional): **IEC 60825-1:2014-05**



NO EXPONGA A LOS USUARIOS DE DISPOSITIVOS ÓPTICOS TELESCÓPICOS

Con VFL (opcional):
IEC 60825-1:2014-05



NO MIRE FIJAMENTE AL HAZ DE LUZ

Con VFL de alta potencia (opcional):
IEC 60825-1:2014-05



EVITAR LA EXPOSICIÓN DIRECTA DE LOS OJOS

Aplicabilidad:
clases 1M, 2M y 3R



ADVERTENCIA: La visualización de la salida del láser con instrumentos ópticos telescópicos (por ejemplo, telescopios y prismáticos) puede suponer un riesgo para los ojos, por lo que el usuario no debe dirigir el haz hacia una zona en la que sea probable que se utilicen dichos instrumentos.

a. Plan de datos básico gratuito durante 36 meses.

b. Pueden aplicarse restricciones en función del país o la región que impedirán a EXFO proporcionar conectividad móvil. Póngase en contacto con EXFO para obtener más información.

c. La duración de la batería varía significativamente en función de la configuración del dispositivo, el uso, la configuración de la red y las funciones, la intensidad de la señal, los ajustes y otros factores.

d. A 23 °C ±1 °C, 1550 nm y conector FC. Con los módulos en modo inactivo. Funciona con batería tras 30 minutos de calentamiento.

e. Típico

f. En condiciones de calibración.

g. Depende de la atenuación de la fibra y de las condiciones de luz ambiental.

ACCESORIOS (opcionales)

GP-10-072	Funda de transporte blanda de tamaño grande	GP-2320	Guante utilitario
GP-10-097	Maletín de transporte rígido	GP-2242	Correa de mano de recambio
GP-1008	Adaptador de VFL (2,50 mm a 1,25 mm)	GP-2304	Adaptador CA/CC de repuesto
GP-2155	Mochila de mano	GP-2318	Soporte de recambio
GP-2235	Lápiz óptico de repuesto		

INFORMACIÓN SOBRE EL PEDIDO

FTB-Lite-750C-XX-XX-XX-XX-XX-XX-XX-XX

Configuración óptica

SM1 = Módulo OTDR SM, 1310/1550 nm
SM3 = Módulo OTDR SM, 1310/1550/1625 nm

Software de base

OTDR = Habilita solo la aplicación OTDR
OIX = Habilita OTDR y las funciones estándar de iOLM
iADV = Habilita iOLM Advanced

Conector

EA-EUI-28 = APC/DIN 47256
EA-EUI-89 = Llave estrecha APC/FC
EA-EUI-91 = APC/SC
EA-EUI-95 = APC/E-2000
EA-EUI-98 = APC/LC
Conectores EI = Consulte la sección siguiente

Puntas de la base del inspeccionador^a

APC = Incluye FIPT-400-U25MA y FIPT-400-SC-APC
UPC = Incluye FIPT-400-U25M y FIPT-400-FC-SC

Modelos del inspeccionador

00 = Sin inspeccionador
FIP435B = Inspeccionador de video digital de análisis inalámbrico^b
Foco automatizado
Análisis de aprobación/rechazo automatizado
Triple aumento
Autocentrado

Adaptador del conector del medidor de potencia

FOA-22 = FC: FC/PC, FC/SPC, FC/UPC, FC/APC
FOA-32 = ST: ST/PC, ST/SPC, ST/UPC
FOA-54B = SC: SC/PC, SC/SPC, SC/UPC, SC/APC
FOA-96B = E-2000/APC
FOA-98 = LC
FOA-99 = MU

Medidor de potencia

00 = Sin medidor de potencia ni VFL
VFL = Localizador visual de fallos
VFLHP = VFL de alta potencia
VPM2X = VFL y medidor de potencia; detector GeX
VPM2XHP = VFL de alta potencia y medidor de potencia; detector GeX

Conectividad

FRF = Con plena capacidad de RF (LTE, GNSS, Wi-Fi y Bluetooth)^{c, d}

Ejemplo: FTB-Lite-750D-SM1-iADV-EA-EUI-89-FRF-VPM2XHP-FOA-22

- Disponible si se selecciona el inspeccionador.
- Para su uso con un dispositivo móvil inteligente independiente que ejecute el software ConnectorMax2.
- La opción FRF es obligatoria.
- No disponible en India y China.

CONECTORES EI



Para maximizar el rendimiento de su OTDR, EXFO recomienda utilizar conectores APC en el puerto SM. Estos conectores generan una menor reflectancia, que es un parámetro crítico que afecta el rendimiento, sobre todo en las zonas muertas. Los conectores APC ofrecen mejores prestaciones que los conectores UPC, lo que mejora la eficacia de las pruebas.

Nota: También hay disponibles conectores UPC. Basta con sustituir EA-XX por EI-XX en la referencia del pedido.
Conector adicional disponible: EI-EUI-90 (UPC/ST).

Sede central de EXFO Tel. +1 418 683-0211 Tel. gratuito +1 800 663-3936 (EE. UU. y Canadá)

EXFO atiende a más de 2000 clientes en más de 100 países. Para buscar los datos de contacto de su oficina local, visite www.EXFO.com/es/contacto.

Para consultar la información más reciente sobre las marcas patentadas, visite www.EXFO.com/patent. EXFO cuenta con la certificación ISO 9001 y avala la calidad de estos productos. EXFO ha puesto todo su empeño en asegurarse de que la información que se incluye en esta hoja de especificaciones es correcta. Sin embargo, no nos hacemos responsables de cualquier error y omisión, y nos reservamos el derecho de modificar el diseño de los productos, sus características o los productos en sí en cualquier momento y sin compromiso. Las unidades de medida que se utilizan en este documento siguen los estándares y las prácticas del SI. Además, todos los productos fabricados por EXFO cumplen con la Directiva sobre Residuos de Aparatos Eléctricos y Electrónicos (RAEE) de la Unión Europea. Para obtener más información, visite www.EXFO.com/recycle. Póngase en contacto con EXFO para obtener más información acerca de precios o disponibilidad, o para conseguir el número de teléfono de su distribuidor local de EXFO.

Para consultar la versión más reciente de esta hoja de especificaciones, diríjase www.EXFO.com/es/recursos/documentacion-tecnica.

En caso de que existieran discrepancias, la versión web prevalece sobre cualquier documento impreso.

Bluetooth® y sus logotipos son marcas registradas propiedad de Bluetooth SIG, Inc.