

FLS-2800

台式 ITLA 可调式光源



请注意，该型号已停产。欲知详情，敬请访问EXFO.com

连续波 (CW)、可调式激光器，支持高功率输出、窄线宽和高可调分辨率，适用于相干/OFDM传输和WDM网仿真。

规格表

主要功能和优点

线宽较窄，低于 100 kHz

调节分辨率可达 1 pm

高达 15 dBm 输出功率

可通过 USB 或以太网端口，使用 PC 进行遥控

EXFO

集成的可调式激光器

FLS-2800是一款台式连续波（CW）、可调式激光器，支持高功率输出、100 kHz的窄线宽和1 pm的可调分辨率，覆盖C或L波段。它是经济高效、功能全面的解决方案，适用于多种应用，包括相干/正交频分复用（OFDM）传输和WDM网仿真。

FLS-2800可提供单激光器或双激光器配置。

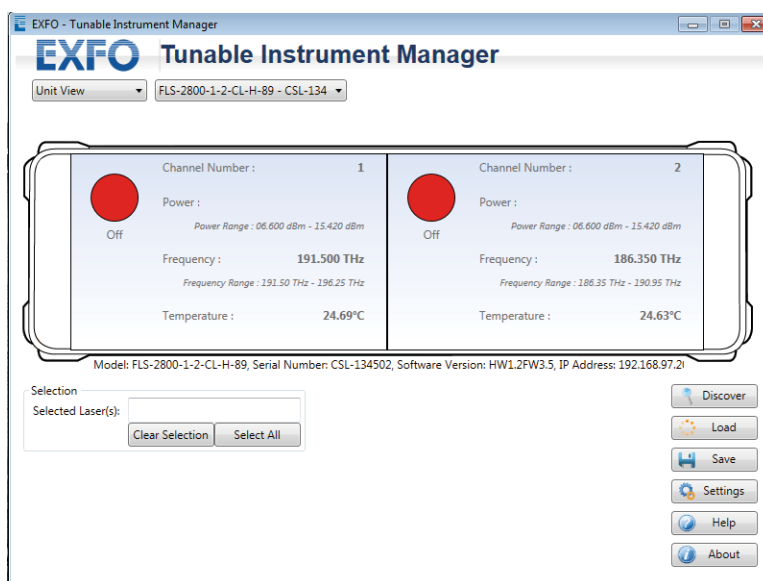
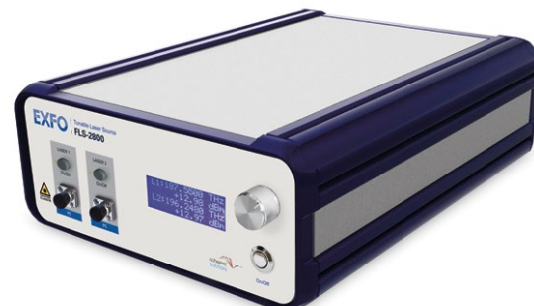
易于使用

本地操作

FLS-2800可通过前方控制板上的旋钮直接操作。每台激光器都分开控制，且能够迅速、精确地调整波长和功率。

遥控

用户可以使用兼容IQS-2800的EXFO TIM应用程序，通过设备背面的USB或以太网端口对FLS-2800进行遥控。在需要进行自动操作时，还可提供SCP1命令。EXFO TIM用户界面使得用户能够轻松地查看状态并控制激光器。



规格^a

波长调节

C波段

工作波长范围 1527.605 nm - 1567.133 nm

工作频率范围 191.50 THz - 196.25 THz

L波段

工作波长范围 1567.133 nm - 1608.760 nm

工作频率范围 186.35 THz - 191.30 THz

激光类型 热调谐外腔式二极管激光器 (ECDL)

频率调节分辨率 (波长) 100 MHz (1 pm)^b

调节时间 < 25 s

光谱特性

瞬时线宽 (FWHM)^c < 100 kHz

边模抑制比 40 dB (典型值55 dB)

频率线性度 (波长) ± 1.5 GHz (± 13 pm)^b频率不确定度 (波长) ± 2.5 GHz (± 22 pm)^b频率稳定度 (波长) 24小时 ± 0.3 GHz (± 3 pm)^b

光功率

最大光输出功率
S: ≥ 13 dBm
H: ≥ 15 dBm (只有C和CC车型)最小光输出功率
S: ≤ 7 dBm
H: ≤ 8 dBm (只有C和CC车型)校准后光功率不确定度^d ± 0.6 dB功率稳定度 24小时 ± 0.1 dB (2 σ)

输出功率调节分辨率 0.01 dB

偏振消光比 PM光纤输出 > 20 dB

峰间功率平坦度 整个波长范围上0.5 dB

相对密度噪声 (RIN) (13 dBm) -145 dB/Hz (10 MHz - 40 GHz)

功率监测 内置

备注

a. 所有规格的适用条件为23 ° C \pm 3 ° C。

b. 可能因波长而略有不同。

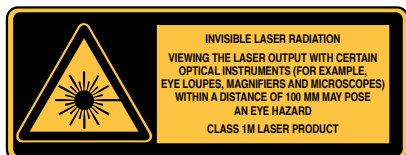
c. 激光器将小FM抖动作为其波长锁定机制的一部分。瞬时线宽的测量时间为1 ms (积分时间)。

d. 在最大输出功率时。

一般规格

尺寸 (H x W x D)	115 mm x 220 mm x 332 mm (4 ½ in x 8 ¾ in x 13 ⅛ in)
重量	4 kg (8.8 lb)
PC接口方法	USB 2.0、以太网
PC最低要求	Pentium 4、1 GB RAM、USB 2.0
电源	~100 - 240 V; 50/60 Hz; 60 W
工作温度范围	5 °C至45 °C (41 °F至113 °F)
存储温度范围	-40 °C至70 °C (-40 °F至158 °F)

激光安全



订购须知

FLS-2800-1-XX-XX-XX-XX

激光器数

- 1 = 1台激光器
- 2 = 2台激光器

波段

- C = C波段
- L = L波段
- CC = 双激光器: C + C波段
- CL = 双激光器: C + L波段
- LL = 双激光器: L + L波段

连接器类型

- 58 = PM-FC/APC
- 89 = PM-FC/UPC
- 91 = PM-SC/UPC

输出功率

- S = 标准 (13 dBm)
- H = 高 (15 dBm)^a

示例: FLS-2800-1-2-CL-H-89

备注

a. 仅适用于C和CC车型。

EXFO中国 > 中国北京 东城区北三环东路36号 环球贸易中心C栋1207室 邮编: 100013
电话: +86 10 5825 7755 | 传真: +86 10 5825 7722 | info@EXFO.com | www.EXFO.com

EXFO为100多个国家的2000多家客户提供服务。如欲了解当地分支机构联系详情, 敬请访问EXFO.com/contact。

扫描EXFO二维码,
获取通信网络优化解
决方案



EXFO产品已获得ISO 9001认证, 可确保产品质量。EXFO始终致力于确保本规格表中所包含的信息的准确性。但是, 对其中的任何错误或遗漏, 我们不承担任何责任, 而且我们保留随时更改设计、特性和产品的权利。本文档中所使用的测量单位符合SI标准与惯例。此外, EXFO制造的所有产品均符合欧盟的WEEE指令。有关详细信息, 请访问www.EXFO.com/recycle。如需了解价格和供货情况, 或查询当地EXFO经销商的电话号码, 请联系EXFO。

如需获得最新版本的规格表, 请访问EXFO网站, 网址为www.EXFO.com/specs。

如打印文献与Web版本存在出入, 请以Web版本为准。

请保留本文档, 便于将来参考。