



FOT-600

PRUEBAS DE REDES ÓPTICAS



- Combina un medidor de potencia y una fuente de luz, y permite elegir distintas longitudes de onda.
- Capacidad de memoria de 1000 elementos de datos; permite la transferencia de datos a PC mediante conexión USB.
- Ideal para calificación de enlaces de red: umbrales de aprobación/error e indicador LED.
- Realización de pruebas sin errores: conmutación automática de longitud de onda y no precisa anulación. 
- Opción de localizador visual de fallos (VFL) para una resolución de problemas fácil y rápida (estándar).
- Coste bajo de propiedad: garantía de tres años e intervalo de calibración recomendado.
- Software completo de generación de informes. 

Ideal para calificación de enlaces de red

Perteneciente a la serie de herramientas portátiles 600 de EXFO, entre las que se incluyen el Medidor de potencia FPM-600 y la Fuente de luz FLS-600, el Equipo de pruebas de pérdida óptica FOT-600 es la herramienta ideal para la calificación de enlaces de red. Diseñado para una facilidad de uso de primer nivel, el FOT-600 dispone de un indicador LED de aprobación/error y además le permite establecer sus propios umbrales para las mediciones de pérdida absoluta o relativa.

Gracias a su capacidad de memoria de 1000 elementos de datos y a su software de generación de informes integrado, el FOT-600 facilita la gestión de datos y permite la transferencia de datos a un PC mediante conexión USB. Cree y personalice un informe de pruebas completo, que incluya la certificación del enlace con información de aprobación/error.

Funciones de pruebas sin errores en una unidad altamente versátil

Cuando utilice el FOT-600 en el modo de conmutación automática, la fuente de luz cambia automáticamente entre las longitudes de onda disponibles. El medidor de potencia reconoce la longitud de onda que está en uso y cambia al parámetro de calibración adecuado. Con solo pulsar un botón, puede almacenar los resultados para todas las longitudes de onda de una vez y completar una realización de pruebas sencilla y sin errores.

Gracias a su diseño único, el Equipo de pruebas de pérdida óptica FOT-600 reduce el riesgo de error y el tiempo de medición en situaciones típicas de medición, ya que elimina la necesidad de anulación.

Además de las funciones de calificación de enlaces de red, la alta precisión del FOT-600 ofrece más de 40 longitudes de onda calibradas, incluidas todas las longitudes de onda de CWDM. Del mismo modo, puede medir las fluctuaciones de potencia con su función de retención de potencia mín./máx.

Preparado para FTTx

El FOT-600 de EXFO permite la realización de pruebas de redes ópticas pasivas (PON) a 1310, 1490 y 1550 nm, las tres longitudes de onda recomendadas por la ITU-T (G.983.3) para redes PON.

Una solución robusta y versátil

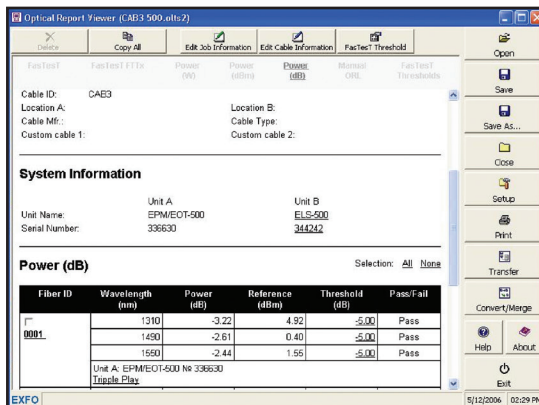
Al igual que todos los instrumentos portátiles de EXFO, el FOT-600 está ideado para ofrecer una gran robustez y versatilidad, ideal para las condiciones más duras de realización de pruebas. Dispone de un teclado/LCD retroiluminado para un manejo sencillo en entornos oscuros. Además, funciona con una batería recargable.

Software de generación de informes

Esta nueva herramienta de software le permite generar informes profesionales con documentación detallada. También ofrece estas funciones:

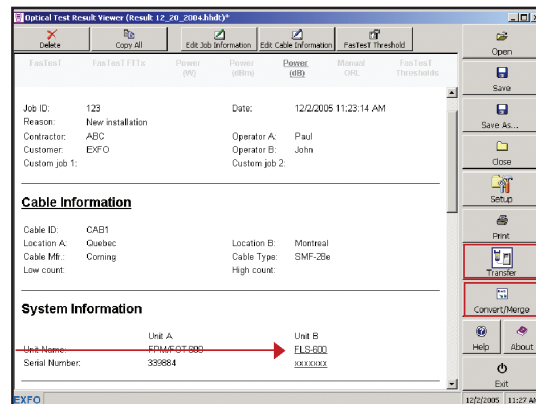
- Pueden unirse dos archivos de pruebas en un informe de pruebas (ver nota n.º 3).
- Los umbrales de aprobación/error que están activos durante la descarga se activan y se muestran automáticamente en el Visor de informes.
- Almacenamiento de resultados con una sola pulsación para todas las longitudes de onda a la vez (ver nota n.º 1).
- Se puede introducir y documentar la información de configuración de la unidad B (ver nota n.º 2).
- Se puede lanzar la transferencia de datos desde la ventana del Visor de informes (ver nota n.º 3).
- Se puede establecer un umbral de aprobación/error para una longitud de onda o una fibra individual (ver nota n.º 4).

1
Almacene los resultados de las pruebas para todas las longitudes de onda a la vez.



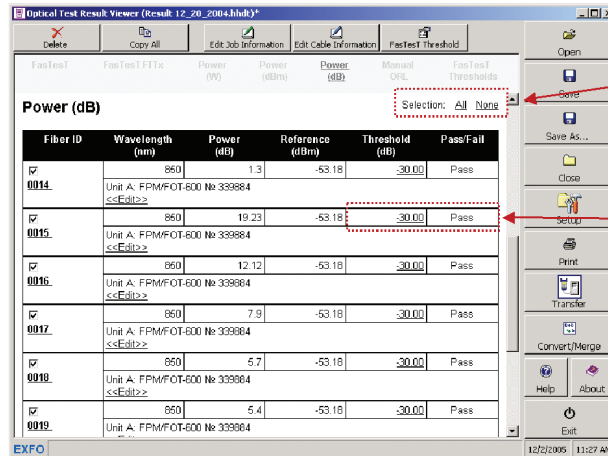
■ Visor de informes ópticos: ventana principal

2
Configure la información de la unidad B.



■ Visor de informes ópticos: ventana principal

3
Lance la transferencia de datos y el unificador conector.



Seleccione todos o ningún resultado en una sección concreta.

4 Aplique un umbral específico para cada fibra y/o lambda y obtenga un estado de aprobación/error completo (no disponible para los resultados de FasTesT).

Visor de informes ópticos: ventana principal

ESPECIFICACIONES ^a

Modelo	FOT-602X
Detector	GeX
Rango de potencia (dBm) ^b	26 a -55
Rango de longitud de onda (nm)	800 a 1650
Longitudes de onda calibradas (nm)	800, 820, 830, 840, 850, 860, 870, 880, 910, 980, 1270, 1280, 1290, 1300, 1310, 1320, 1330, 1340, 1350, 1370, 1390, 1410, 1430, 1450, 1460, 1470, 1480, 1490, 1500, 1510, 1520, 1530, 1540, 1550, 1560, 1570, 1580, 1590, 1600, 1610, 1620, 1630, 1640, 1650, 1060
Incertidumbre de potencia ^c	±5 % ± 3 nW
Resolución (dB)	±0,01 (26 dBm a -45 dBm)
Anulación automática ^d	Sí
Unidades de visualización	dB, dBm, W
Detección de tono	270 Hz, 1 kHz y 2 kHz
Conmutación automática ^e	Sí
Periodo de preparación (min) ^f	0
Almacenamiento de datos (elementos)	Más de 1000
Autonomía de la batería (horas) (ordinaria)	72
Garantía y período de calibración recomendado (años)	3

Modelo	23BL
Longitud de onda central (nm)	1310 ± 20
	1550 ± 20
Amplitud espectral (nm) ^g	≤ 5
Potencia de salida (dBm)	≥ 1
	≥ 1
Estabilidad de potencia (dB) ^h	15 min ±0,03
	8 h ±0,1
Generación de tono	270 Hz, 1 kHz, 2 kHz
Reconocimiento automático de longitud de onda	Sí
Autonomía de la batería (horas) (ordinaria en modo auto)	50
Garantía y período de calibración recomendado (años)	3

ESPECIFICACIONES GENERALES

Tamaño (A x A x L)	190 mm x 100 mm x 62 mm	(7 1/2 x 4 x 2 1/2 pulg)
Peso	0,48 kg	(1,1 lb)
Temperatura		
operativa	-10 °C a 50 °C	(14 °F a 122 °F)
almacenamiento	-40 °C a 70 °C	(-40 °F a 158 °F)
Humedad relativa	0 % a 95 % sin condensación	

ACCESORIOS ESTÁNDAR

Guía de usuario, Certificado de calibración, etiquetas para el instrumento en seis idiomas, adaptador/cargador de CA, adaptador de conector (FOA-XX), batería de ion litio, cinta bandolera, funda rígida de transporte, cable USB, software de generación de informes.

VFL ⁱ

Tipo de emisor	Láser
Longitud de onda (nm)	650
Potencia de salida (dBm)	3

SEGURIDAD

21 CFR 1040.10 e IEC 60825-1:1993+A1:1997+A2:2001:
 PRODUCTO LÁSER DE CLASE 1M
 PRODUCTO LÁSER DE CLASE 3R
 PARA VFL



Notas

- a. Garantizado a no ser que se especifique lo contrario. Todas las especificaciones válidas a 23 °C ± 1 °C, con un conector FC y a 1550 nm para detector.
- b. En modo CW, sensibilidad definida como 6 x rms nivel de ruido.
- c. Para longitudes de onda de calibración. Válida hasta 20 dBm para FOT-602X.
- d. Para potencia > -25 dBm para FOT-602X.
- e. A 850 nm, 1300 nm, 1310 nm, 1490 nm, 1550 nm y 1625 nm; para potencia > -40 dBm (ordinario) para FOT-602X.
- f. Para una variación de ≤ 0,06 dB en niveles de potencia ≥ -25 dBm para FOT-602X.
- g. rms para láser FP.
- h. Después de un periodo de preparación de 15 minutos, y utilizando un conector APC en el medidor de potencia (excepto para fuentes multimodo, en las que se utiliza un conector PC). Expresado como ± la mitad de la diferencia entre los valores máximos y mínimos medidos durante el periodo.
- i. Valores ordinarios en fibra 62,5/125 µm.

INFORMACIÓN PARA LA REALIZACIÓN DE PEDIDOS

FOT-60X-XX-XX-VFL

Modelo ■

FOT-602X-23BL = Detector Ge de alta potencia, 1310/1550 nm fuente láser 9/125 μm

Adaptador de conector ■

FOA-12 = Bicónico
FOA-14 = D4, D4/PC
FOA-16 = SMA/905, SMA/906
FOA-22 = FC (PC/SPC/UPC/APC), NEC-D3
FOA-28 = DIN 47256 (LSA): DIN 47256 (PC/APC)
FOA-32 = ST (PC/SPC/UPC)
FOA-40 = Diamond HMS-0HFS-3 (3,5 mm)
FOA-54 = SC (PC/SPC/UPC/APC)
FOA-76 = FSMA HMS-10/AG, HFS-10/AG
FOA-78 = Radiall EC
FOA-84 = Diamond HMS-10, HFS-13
FOA-96B = E-2000
FOA-98 = LC
FOA-99 = MU

Localizador visual de fallos

VFL = Localizador visual de fallos
(conector universal de 2,5 mm)

Conector*

EI-EUI-28 = UPC/DIN 47256
EI-EUI-76 = UPC/HMS-10/AG
EI-EUI-89 = UPC/FC narrow key
EI-EUI-90 = UPC/ST
EI-EUI-91 = UPC/SC
EI-EUI-95 = UPC/E-2000

NOTA

a. Exclusivamente monomodo.

Ejemplo: FOT-602X-23BL-FOA-22-EI-EUI-89-VFL

* La interfaz universal EXFO está protegida por la patente 6.612.750 de los Estados Unidos.

EXFO Corporate Headquarters > 400 Godin Avenue, Quebec City (Quebec) G1M 2K2 CANADA | Tel.: +1 418 683-0211 | Fax: +1 418 683-2170 | info@EXFO.com

Toll-free: +1 800 663-3936 (USA and Canada) | www.EXFO.com

EXFO America	3701 Plano Parkway, Suite 160	Plano, TX 75075 USA	Tel.: +1 800 663-3936	Fax: +1 972 836-0164
EXFO Asia	151 Chin Swee Road, #03-29 Manhattan House	SINGAPORE 169876	Tel.: +65 6333 8241	Fax: +65 6333 8242
EXFO China	Tower C, Beijing Global Trade Center, Room 1207 36 North Third Ring Road East, Dongcheng District	Beijing 100013 P. R. CHINA	Tel.: + 86 10 5825 7755	Fax: +86 10 5825 7722
EXFO Europe	Omega Enterprise Park, Electron Way	Chandlers Ford, Hampshire S053 4SE ENGLAND	Tel.: +44 2380 246810	Fax: +44 2380 246801
EXFO Service Assurance	285 Mill Road	Chelmsford, MA 01824 USA	Tel.: +1 978 367-5600	Fax: +1 978 367-5700

EXFO posee la certificación ISO 9001 y garantiza la calidad de estos productos. Este dispositivo cumple las disposiciones del Capítulo 15 de la Normativa de la FCC. El funcionamiento está sujeto a las dos siguientes condiciones: (1) este dispositivo no puede provocar interferencias peligrosas, y (2) este dispositivo debe aceptar la recepción de cualquier interferencia, incluyendo aquellas que puedan provocar un funcionamiento no deseado. EXFO ha realizado todo tipo de esfuerzos para garantizar la precisión de la información incluida en esta hoja de especificaciones. No obstante, no aceptamos ninguna responsabilidad derivada de errores u omisiones, reservándonos a su vez el derecho a realizar en cualquier momento modificaciones en el diseño, las características y los productos sin ningún tipo de obligación por nuestra parte. Las unidades de medida de este documento cumplen las normas y prácticas del Sistema Internacional. Además, todos los productos fabricados por EXFO cumplen la directiva WEEE de la Unión Europea. Para obtener más información, visite www.EXFO.com/recycle. Póngase en contacto con EXFO para conocer precios y disponibilidad o para conseguir el número de teléfono de su distribuidor local EXFO.

Para obtener la versión más reciente de esta hoja de especificaciones, visite el sitio web de EXFO en la dirección <http://www.EXFO.com/specs>

En caso de discrepancias, prevalecerá la versión Web sobre toda documentación impresa.